

**Kontakt**

MPI für Biochemie & MPI für Neurobiologie  
 Am Klopferspitz 18  
 82152 Martinsried

Anja Konschak: +49 (89) 8578-2824  
 konschak@biochem.mpg.de

Dr. Stefanie Merker: +49 (89) 8578-3514  
 merker@neuro.mpg.de

[www.biochem.mpg.de](http://www.biochem.mpg.de) oder [www.neuro.mpg.de](http://www.neuro.mpg.de)

**Besuchen Sie uns**

**Mit dem MVV**

U-Bahn U6 bis „Großhadern“ oder S-Bahn S6 bis „Planegg“, dann mit dem Bus 266 bis zur Haltestelle „Max-Planck-Institute“.

**Mit dem Auto**

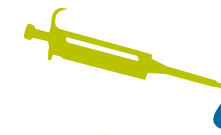
Autobahn A96 bis „Gräfelfing“. In Gräfelfing links in die „Würmtalstraße“, dann rechts in die Abzweigung „Am Klopferspitz“. Folgen Sie der Beschilderung „Max-Planck-Institute“.

Autobahn A95 bis „München-Fürstenried“, rechts Richtung Neuried. Links in die „Neurieder Straße“, dann rechts in die „Graubündener Straße“ und links in die „Würmtalstraße“.

Nehmen Sie links die Abzweigung „Am Klopferspitz“ und folgen Sie der Beschilderung „Max-Planck-Institute“.



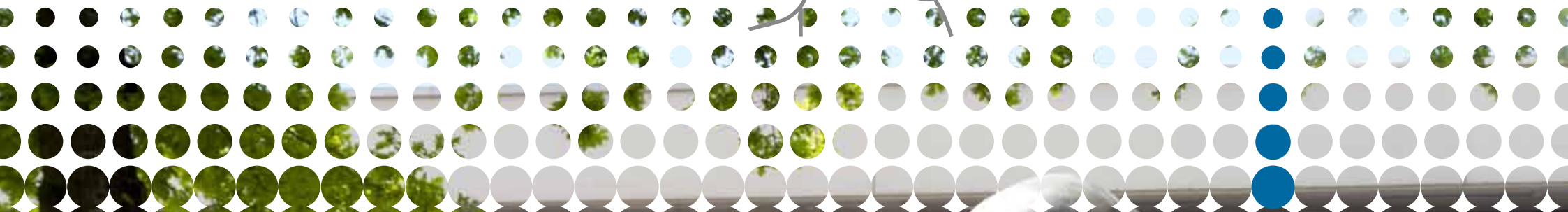
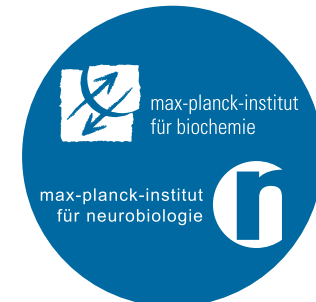
**Parkplätze sind vorhanden**



**Tag der offenen Tür**

27.11.  
2010

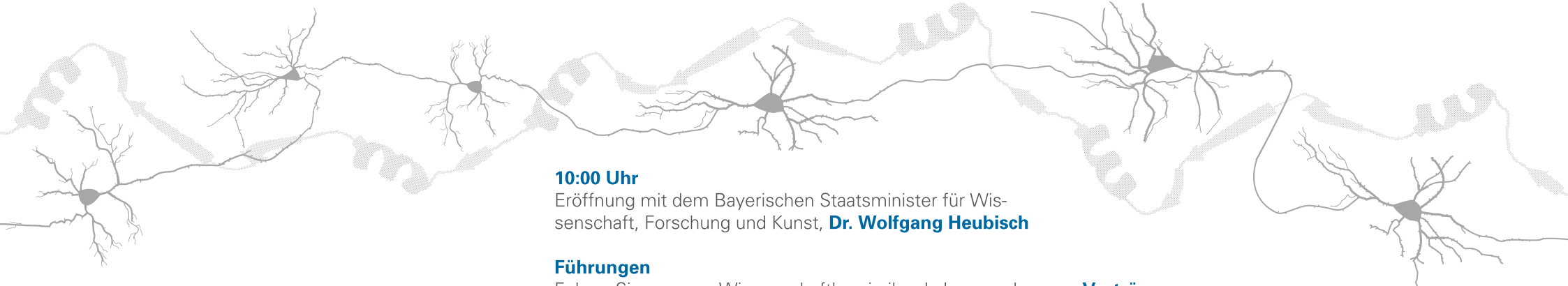
10:00 bis  
18:00 Uhr



**Forschung  
zum Anfassen**



# Die Martinsrieder Max-Planck-Institute laden Sie herzlich ein



Am **Max-Planck-Institut (MPI) für Biochemie** stehen Protein im Mittelpunkt der Forschung: Was entscheidet, aus welchen Genen Proteine entstehen? Wie steuern Proteine komplexe Zellprozesse? Wie kommunizieren Zellen miteinander? Was geschieht bei Fehlern?

Am **Max-Planck-Institut (MPI) für Neurobiologie** dreht sich alles um Gehirn und Nervensystem: Wie verarbeitet das Gehirn Informationen? Wie sind die Zellen miteinander verschaltet? Wie entsteht so ein komplexes System? Was geschieht bei Krankheiten?

## 10:00 Uhr

Eröffnung mit dem Bayerischen Staatsminister für Wissenschaft, Forschung und Kunst, **Dr. Wolfgang Heubisch**

## Führungen

Folgen Sie unseren Wissenschaftlern in ihre Labore und nutzen Sie die Gelegenheit, ihnen bei der Arbeit über die Schulter zu sehen. Auch unsere Servicegruppen stellen sich vor.

## Besucherlabor

Werden Sie selbst zum Forscher! In unserem MaxLab kann die ganze Familie Forschung hautnah erleben und Versuche selbst durchführen. Dabei steht Ihnen unser fachkundiges Personal zur Seite.

## Tour der Sinne

Eine mobile Ausstellung zum Erleben, Staunen und Begreifen rund um das Thema Wahrnehmung, zu Gast bei den Martinsrieder Max-Planck-Instituten.

Separate **Kinderbetreuung** für unsere kleinen Besucher.

## Vorträge

Unsere Wissenschaftler geben Einblicke in ihre Forschung und beantworten Ihre Fragen:

**13:00 Uhr:** Prof. Dr. Hartmut Wekerle  
Bösen Helfern auf der Spur: Autoimmune T-Zellen als Erreger der Multiplen Sklerose?

**14:00 Uhr:** Prof. Dr. Axel Ullrich  
Auf dem Weg zur individuellen Krebstherapie

**15:00 Uhr:** Prof. Dr. Mark Hübener  
Synapsen im Dornröschenschlaf oder warum wir das Fahrrad fahren nicht verlernen

**16:00 Uhr:** Dr. Frank Schnorrer  
Muskelbildung in der Fruchtfliege – Ein Modell für Bodybuilder

